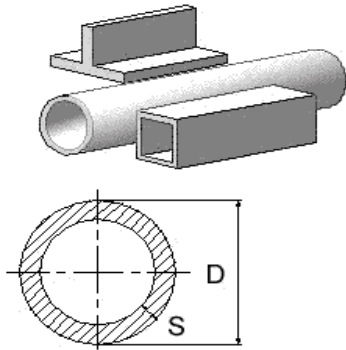


Ленточные пилы **REZON** Normal M42



Нормальный зуб с углом резания – 0°
 Зуб формы **Normal** имеет передний угол 0° .
 Пилы с такой формой зуба предназначены для резки сплавов с высоким содержанием углерода (таких, например как чугун), для материалов с небольшим поперечным сечением и тонкостенных профилей и труб.

Типоразмеры полотна с формой зуба Normal

Шаг пилы	3	4	6	8	10	14	3/4	4/6	5/8	6/10	8/12	10/14
6 x 0,6												X
6 x 0,9					X	X						X
10 x 0,6												X
10 x 0,9				X	X	X						X
13 x 0,6					X	X				X	X	X
13 x 0,9				X	X	X						X
20 x 0,9						X			X	X	X	X
27 x 0,9	X	X	X	X	X	X	X	X	X	X	X	X
34 x 1,1	X	X	X	X	X		X	X	X	X	X	
41 x 1,3							X	X	X	X		

Ленточные пилы **REZON** Hook M42



Зуб с положительным углом резания – 10°
 Зуб формы **Hook** имеет передний угол 10° . Пилы с такой формой зуба предназначены для резки сплошного проката, толстостенных труб из конструкционных сталей.

Типоразмеры полотна с формой зуба Hook

Шаг пилы	0,75	1,25	2	3	4	6	0,75/1,25	1,1/1,6	1,5/2	2/3	3/4	4/6
6 x 0,6						X						
6 x 0,9						X						
10 x 0,6						X						
10 x 0,9					X	X						
13 x 0,6						X						
13 x 0,9				X	X	X						
20 x 0,9				X	X							X
27 x 0,9			X	X	X	X				X	X	X
34 x 1,1		X	X	X	X					X	X	X
41 x 1,3		X	X	X	X				X	X	X	X
54 x 1,3		X						X	X	X	X	X
54 x 1,6		X	X	X			X	X	X	X	X	X
67 x 1,6	X	X	X				X	X	X	X	X	

80 x 1,6	X	X					X	X	X	X		
----------	---	---	--	--	--	--	---	---	---	---	--	--

Ленточные пилы **REZON RP M42**



Зуб с положительным углом резания – 16°
Ленточные пилы **RP** рекомендуются для резки сплошных заготовок из средне- и высоколегированных сталей, цветных металлов, материалов склонных к образованию длинной стружки. Зубья с передним углом 16° улучшают процесс стволькообразования и обеспечивают более

Шаг пилы	0,75/1,25	1,1/1,6	1,5/2	2/3	3/4
27 x 0,9					X
34 x 1,1				X	X
41 x 1,3			X	X	X
54 x 1,3				X	X
54 x 1,6		X	X	X	X
67 x 1,6	X	X	X	X	
80 x 1,6	X	X			

Типоразмеры полотна с формой зуба RP

Ленточные пилы **REZON Master и Master RP M42**



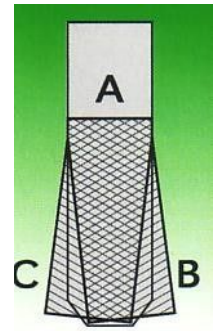
Ленточные пилы **REZON bi-alfa Master** и **RP Master** имеют специальную разводку и заточку шлифованных зубьев, обеспечивающих равномерное распределение нагрузок в процессе резания. Наличие на центральных зубьях боковых фасок способствует лучшей устойчивости пилы и снижению уводки, а менее нагруженные боковые зубья обеспечивают лучшую шероховатость и чистоту обработанной поверхности. Рекомендуются для резки

Типоразмеры полотна с формой зуба Master

Шаг пилы	1,25	2	3	4	0,75/1,25	1,1/1,6	1,5/2	2/3	3/4	4/5
27 x 0,9			X	X					X	
34 x 1,1		X	X					X	X	X
41 x 1,3	X		X				X	X	X	X
54 x 1,3							X			
54 x 1,6	X					X	X	X	X	
67 x 1,6	X				X	X	X			
80 x 1,6					X					

Типоразмеры полотна с формой зуба Master RP

Шаг пилы	0,75/1,25	1,1/1,6	1,5/2	2/3	3/4
34 x 1,1				X	X
41 x 1,3			X	X	X
54 x 1,3				X	X
54 x 1,6		X	X	X	X
67 x 1,6	X	X	X	X	
80 x 1,6	X	X			



Ленточные пилы **REZON M51**

Ленточные пилы **REZON M51 Spirit Plus** имеют зубья, изготовленные из более твердого материала, и предназначены для распиловки заготовок из средне- и высоколегированных сталей (нержавеющая сталь и т. п.). Передний угол наклона зуба 10°. Не рекомендуется использовать на тонкостенных трубах и профилях, поскольку более хрупкий зуб чувствителен к ударным нагрузкам.

Типоразмеры полотна с формой зуба M51 Sprint Plus

Шаг пилы	1/2	2/3	3/4	4/6
27 x 0,9			X	X
34 x 1,1		X	X	X
41 x 1,3		X	X	
54 x 1,6	X	X		

Пилы **REZON M51 Taifun Maxima** имеют специальную разводку и заточку шлифованных зубьев, обеспечивающих равномерное распределение нагрузок в процессе резания. Наличие на центральных зубьях боковых фасок способствует лучшей устойчивости пилы и снижению уводки.

Типоразмеры полотна с формой зуба M51 Taifun Maxima

Шаг пилы	1/2	2/3	3/4
34 x 1,1		X	X
41 x 1,3		X	X
54 x 1,6	X	X	

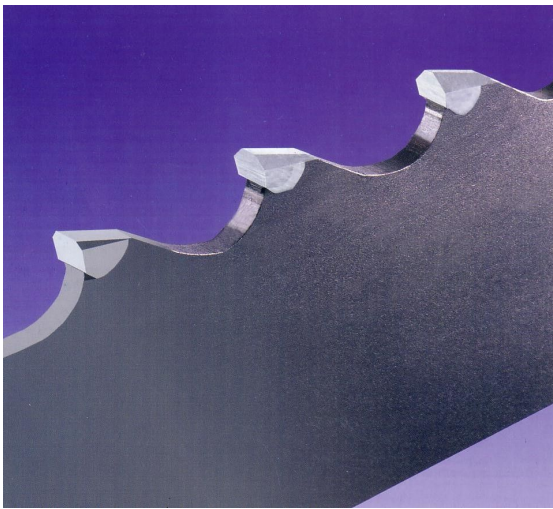
Ленточные пилы **REZON Independence**

Ленточные пилы **REZON Independence** – универсальные пилы. Не смотря на более высокую стоимость, обеспечивают наибольшую стойкость при распиловке как конструкционных, так и легированных сталей, что обеспечивает наименьшую стоимость одного реза.

Типоразмеры полотна с формой зуба Independence

Шаг пилы	2/3	3/4	4/6	5/7
27 x 0,9	X	X	X	X
34 x 1,1	X	X	X	X
41 x 1,3	X	X	X	X
54 x 1.3	X	X		
54 x 1,6	X	X	X	X

Ленточные пилы **REZON TITAN**



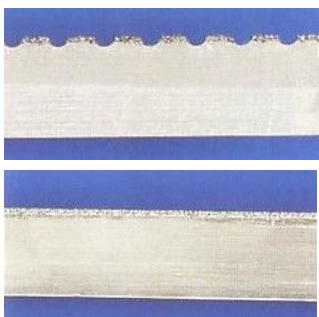
Ленточные пилы **REZON Titan** – с твердосплавными зубьями имеют очень высокую стойкость к износу, и предназначены для резки высоколегированных сталей, цветных металлов, сплавов на основе кобальта, никеля, титана, для закалённых сталей с твёрдостью до 62 HRC. Специальная геометрия зубьев служит получению максимальной производительности, а ленточное полотно из легированной пружинной стали обеспечивает высокую стойкость к изгибающим напряжениям.

Рекомендуется использовать только на станках первого класса (таких как станки фирмы DANOBAT), позволяющих получить необходимое натяжение и жесткость пилы.

Типоразмеры полотна с формой зуба Titan

Шаг пилы	2	3	0.75/1.25	1.1/1.6	1.5/2	2/3	3/4
20 x 0.9		X					
27 x 0,9		X					
34 x 1,1	X					X	X
41 x 1,3					X	X	X
54 x 1.6			X	X	X	X	
67 x 1.6			X	X	X		
80 x 1.6			X	X			

Ленточные пилы **REZON Grit**

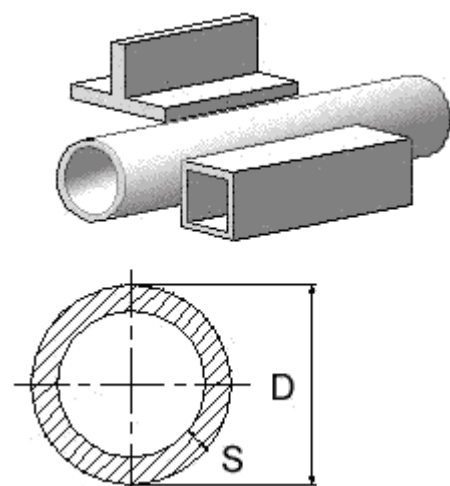


Размер пилы, мм	Шаг сегмента, мм	Бессегментная пила
6x0,5	8	x
10x0,65	12	x
13x0,5	12	x
13x0,65	12	x
20x0,8	12	x
25x0,9	12	x
25x1,1	12	x
32x0,9	14	x
32x1,1	14	x
38x1,1	14	x
41x1,3	14	x

Твердосплавные ленточные пилы **REZON Grit** – специальный инструмент для резки экстремально твёрдых, абразивных, композитных материалов, керамики, металлов с внутренними механическими повреждениями, графита, камня и т. д. Наличие большого числа твердосплавных частиц на режущей кромке пилы обеспечивает получение ровной гладкой поверхности.

Рекомендации по выбору шага зуба пилы Для труб

Стенка S, мм	Наружный диаметр D, мм									
	20	40	60	80	100	120	150	200	300	500
2	14	10/14	10/14	10/14	10/14	10/14	8/12	8/12	8/12	6/10
3	14	10/14	10/14	8/12	10/14	8/12	8/12	6/10	6/10	5/8
4	10/14	10/14	8/12	8/12	8/12	6/10	6/10	6/10	5/8	4/6
5	10/14	10/14	8/12	8/12	6/10	6/10	6/10	5/8	4/6	4/6
6	10/14	8/12	8/12	6/10	6/10	6/10	5/8	5/8	4/6	4/6
8	10/14	8/12	6/10	6/10	5/8	5/8	5/8	4/6	4/6	4/6
10		8/12	6/10	5/8	5/8	4/6	4/6	4/6	4/6	3/4
12		8/12	6/10	5/8	4/6	4/6	4/6	4/6	4/6	3/4
15		6/10	6/10	4/6	4/6	4/6	4/6	4/6	3/4	3/4
20			5/8	4/6	4/6	4/6	3/4	3/4	3/4	2/3
30				4/6	3/4	3/4	3/4	3/4	3/4	2/3
50							3/4	2/3	2/3	2/3



При резке пакета труб используйте удвоенное значение толщины стенки.

Для резки сплошного проката

Постоянный шаг		Переменный шаг	
Диаметр, мм	Зубьев на дюйм	Диаметр, мм	Зубьев на дюйм
до 10	14	до 20	10/14
10 - 30	10	20 - 40	8/12
30 - 50	8	25 - 55	6/10
50 - 80	6	40 - 80	5/8
80 - 120	4	55-100	4/6
120 - 200	3	80-150	3/4
200 - 400	2	120-350	2/3
300 - 700	1,25	250-500	1.5/2
> 600	0,75	300-600	1.1/1.6
		>500	0.75/1.25

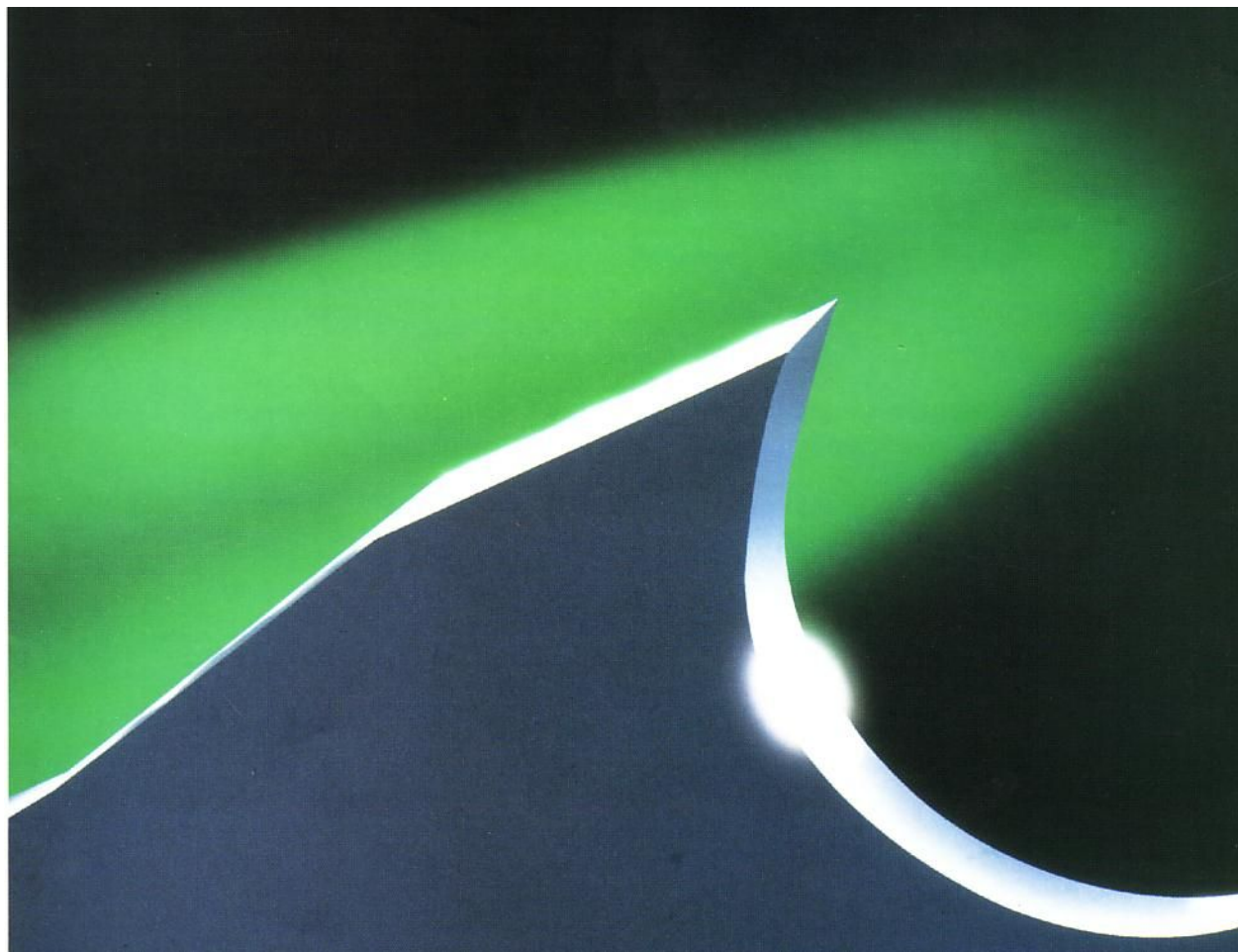
Пилы с переменным шагом зуба имеют более широкий, по сравнению с постоянным шагом, рабочий диапазон, уменьшают вибрацию и шум.

Обкатка пилы

Обращаем Ваше внимание на то, что для продления срока службы пилы необходимо произвести обкатку пилы с постепенным увеличением нагрузки на зуб. Рекомендуем использовать следующие режимы:

Для биметаллических пил начинайте работу со скоростью подачи 60-70%, и скоростью пилы 70-80% от необходимой. Через 15-20 минут начинайте плавно повышать скорость пилы и подачи, с таким расчётом, чтобы через 30-40 минут выйти на нормальный режим.

Для твердосплавных пил начинайте работу со скоростью подачи 60-70%, и скоростью пилы 70-80% от необходимой. Через 30-40 минут начинайте плавно повышать скорость пилы и подачи, с таким расчётом, чтобы через 60-90 минут выйти на нормальный режим.



Инженерно-Технический Центр «Росмарк-Сталь» предлагает Вам широкий ассортимент ленточных пил **REZON** ведущих мировых производителей ленточного полотна.

На нашем складе всегда большой выбор ленточных пил в рулонах и сваренных в петлю. Специалисты ЗАО «Росмарк-Сталь» гарантируют высочайшее качество сварных швов.

Позвонив нам, вы сможете получить подробные рекомендации по выбору пилы для резки Ваших заготовок на Ваших станках.

Мы готовы в короткие сроки изготовить любые пилы по Вашему заказу и отправить в любые регионы России.